

Επαναφορά μεταχειρισμένου tablet Android

Ετοιμάστε το tablet σας για να το διαμορφώσετε, ακολουθώντας μόνο μερικά απλά βήματα.

Για να αρχίσετε να απολαμβάνετε το μεταχειρισμένο tablet Android σας, πρέπει πρώτα να εκτελέσετε **Επαναφορά**. Έτσι το μεταχειρισμένο tablet γίνεται ασφαλές και έτοιμο για διαμόρφωση. Μπορείτε να μάθετε πώς να ολοκληρώσετε τη διαμόρφωση του μεταχειρισμένου tablet Android στον οδηγό χρήσης *Διαμόρφωση νέου tablet Android*.

Τι είναι μεταχειρισμένο tablet;

Μεταχειρισμένο tablet είναι αυτό που σας έχει χαρίσει για να κρατήσετε οριστικά κάποιο μέλος της οικογένειας ή φιλικό πρόσωπο. Θα χρειαστεί να ζητήσετε από το σχετικό πρόσωπο να σας βοηθήσει να εκτελέσετε ορισμένα από τα βήματα αυτού του οδηγού χρήσης, οπότε βεβαιωθείτε ότι ο προηγούμενος κάτοχος είναι κοντά σας όταν είστε έτοιμοι να ξεκινήσετε.

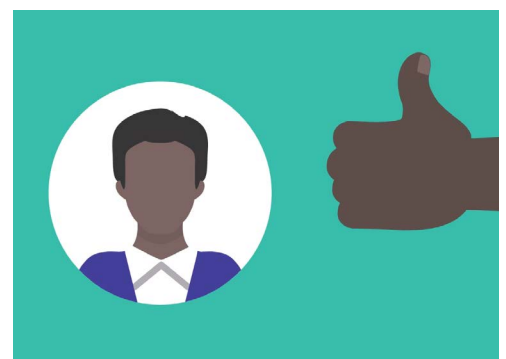
Να θυμάστε, υπάρχουν πολλοί τύποι tablet Android και ενώ όλα λειτουργούν με παρόμοιο τρόπο, ο κάθε κατασκευαστής των tablet τα φτιάχνει κάπως διαφορετικά. Μην ανησυχείτε αν ορισμένα από τα βήματα στον παρόν οδηγό χρήσης διαφέρουν απ' ό,τι εμφανίζεται στην οθόνη του tablet, πάλι θα μπορείτε να τα ακολουθήσετε.

Τι είναι η Επαναφορά;

Η Επαναφορά εργοστασιακών ρυθμίσεων ή Επαναφορά σβήνει τη μνήμη του tablet, έτσι ώστε να νομίζει ότι είναι ολοκαίνουριο tablet. Διαγράφει τις εφαρμογές, τους λογαριασμούς και τους κωδικούς πρόσβασης του προηγούμενου κατόχου, ώστε να μπορείτε να χρησιμοποιήσετε με ασφάλεια το tablet και να το ετοιμάσετε για διαμόρφωση.

Είναι σημαντικό να επαναφέρετε μόνο tablet που ανήκει σε εσάς, και όχι κάποιο που να έχετε δανειστεί.

Φυσικά, εάν σχεδιάζετε να μεταφέρετε το tablet σας σε κάποιον άλλον στο μέλλον, θα πρέπει να το επαναφέρετε για να προστατεύσετε την ασφάλεια και το απόρρητό σας.



Θα χρειαστείτε προηγούμενος ιδιοκτήτης του tablet σας για να σας βοηθήσει με την επαναφορά

Επαναφορά μεταχειρισμένου tablet Android

Πρώτα βήματα

Πριν επαναφέρετε το tablet Android, βεβαιωθείτε ότι είναι ενεργοποιημένο και πλήρως φορτισμένο.

Εάν το tablet είναι ενεργοποιημένο αλλά εμφανίζει μαύρη οθόνη, το tablet «κοιμάται». Για να «ξυπνήσει», πατήστε το κουμπί **Ενεργοποίησης** ή το κουμπί **Αρχικής** οθόνης.

Αν δείτε την οθόνη **Εκκίνησης**, το tablet Android είναι ήδη έτοιμο για διαμόρφωση. Μπορείτε να παραλείψετε το υπόλοιπο αυτού του οδηγού και να μεταβείτε στον οδηγό χρήσης *Διαμόρφωση νέου tablet Android* για να εκτελέσετε τη διαμόρφωση του μεταχειρισμένου tablet.

Εάν το tablet Android εμφανίζει **Κλειδωμένη** οθόνη, θα χρειαστεί επαναφορά του tablet. Η Κλειδωμένη οθόνη εμφανίζει την ώρα και την ημερομηνία.

Εκτέλεση Επαναφοράς

Για να ανοίξετε την **Κλειδωμένη** οθόνη, χρειάζεστε τον κωδικό **PIN** του προηγούμενου κατόχου, οπότε βεβαιωθείτε ότι αυτό το άτομο είναι έτοιμο να σας βοηθήσει. Χωρίς το PIN του, δεν θα μπορέσετε να χρησιμοποιήσετε το tablet ούτε να εκτελέσετε την επαναφορά! Όταν έχει ολοκληρωθεί η επαναφορά του tablet σας, το PIN του προηγούμενου κατόχου θα διαγραφεί και μπορείτε να δημιουργήσετε δικό σας PIN για να διατηρείτε το tablet και τα στοιχεία σας ασφαλή.



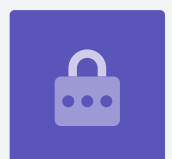
Κουμπί Αρχικής οθόνης

Αναλόγως του τύπου tablet σας, θα ξυπνήσει όταν πατήσετε το κουμπί της Αρχικής οθόνης ή το κουμπί Ενεργοποίησης



Η Κλειδωμένη οθόνη επιβεβαιώνει ότι το μεταχειρισμένο tablet Android χρειάζεται επαναφορά

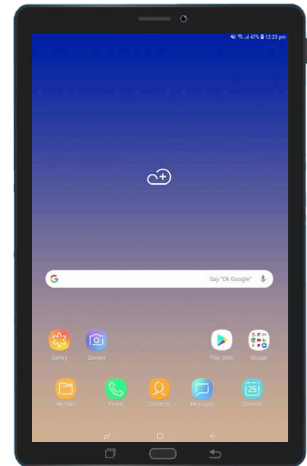
Δεν πρέπει να μοιράζεστε κωδικούς PIN, οπότε για λόγους ασφάλειας, ο προηγούμενος κάτοχος του tablet σας θα πρέπει να εισαγάγει ο ίδιος τον κωδικό PIN του στην κλειδωμένη οθόνη.



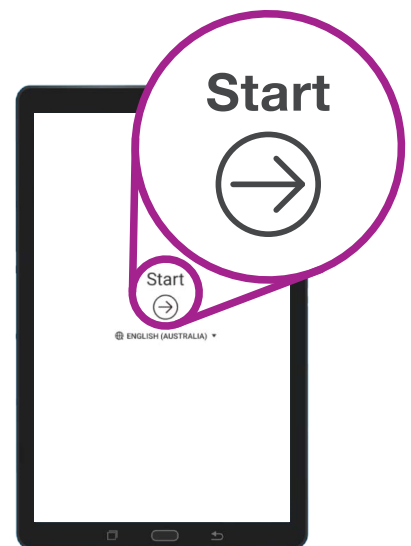
Επαναφορά μεταχειρισμένου κινητού Android

Για να ξεκινήσετε τη διαδικασία επαναφοράς, ακολουθήστε αυτά τα βήματα.

- 1.** Ο προηγούμενος κάτοχος εισαγάγει το PIN του στην οθόνη. Όταν ξεκλειδωθεί το tablet, θα δείτε την **Αρχική** οθόνη.
- 2.** Σαρώστε προς τα πάνω από το κάτω μέρος της **Αρχικής** οθόνης για να εμφανιστεί η οθόνη εφαρμογών. Θα δείτε ένα πλέγμα εικονιδίων των εφαρμογών.
- 3.** Πατήστε το εικονίδιο **Ρυθμίσεις** για να ανοίξετε το μενού **Ρυθμίσεις**.
- 4.** Πατήστε **Γενική διαχείριση** στη λίστα επιλογών στο αριστερό μέρος του μενού **Ρυθμίσεις**.
- 5.** Βρείτε και πατήστε **Επαναφορά** στη λίστα των επιλογών από κάτω από **Γενική διαχείριση** στο δεξί μέρος της οθόνης.
- 6.** Επιλέξτε **Επαναφορά εργοστασιακών ρυθμίσεων** στη λίστα επιλογών.
- 7.** Θα εμφανιστεί μια οθόνη που σας λέει όλα όσα θα διαγραφούν αν επαναφέρετε το tablet. Κυλίστε προς το κάτω μέρος της λίστας και πατήστε **Επαναφορά**.
- 8.** Θα χρειαστεί να ζητήσετε από τον προηγούμενο κάτοχο να εισαγάγει και πάλι το PIN του.
- 9.** Το tablet θα σας ρωτήσει αν πραγματικά θέλετε να διαγράψετε τα πάντα. Πατήστε **Διαγραφή όλων** για να συνεχίσετε.
- 10.** Εάν ο προηγούμενος κάτοχος είχε λογαριασμό στον κατασκευαστή του τηλεφώνου, θα πρέπει τώρα να εισαγάγει τον κωδικό πρόσβασης σε αυτόν τον λογαριασμό.
- 11.** Πατήστε **Επιβεβαίωση** και η επαναφορά θα ξεκινήσει.
- 12.** Το tablet θα επανεργοποιηθεί και θα εμφανιστεί το σύμβολο ρομπότ Android. Θα πάρει μερικά λεπτά για να ολοκληρωθεί η επαναφορά.
- 13.** Όταν δείτε την οθόνη **Εκκίνηση**, σημαίνει ότι επαναφέρατε επιτυχώς το μεταχειρισμένο tablet Android.



Η Αρχική οθόνη θα εμφανιστεί εφόσον ο προηγούμενος κάτοχος ξεκλειδώσει το tablet με τον κωδικό PIN του



Η οθόνη Εκκίνησης δείχνει ότι έχετε επαναφέρει το μεταχειρισμένο tablet σας

Τώρα που το tablet σας είναι ασφαλές για να το χρησιμοποιήσετε, μπορείτε να μεταβείτε στον οδηγό χρήσης *Διαμόρφωση νέου tablet Android* και να εκτελέσετε τη διαμόρφωση.